



REGIONE SICILIA
COMUNE DI ROSOLINI
LIBERO CONSORZIO DI SIRACUSA

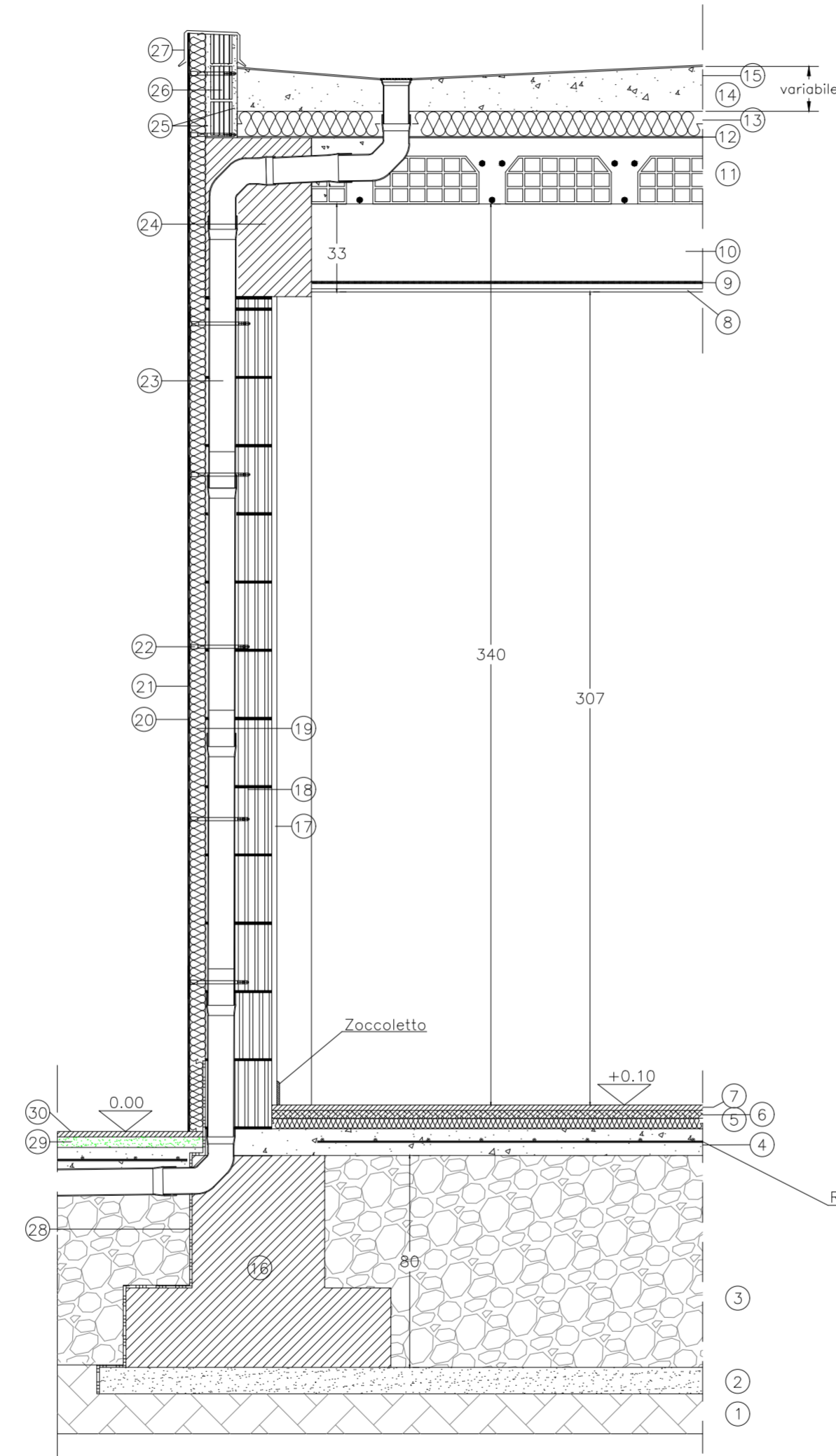


NUOVA COSTRUZIONE DI ASILO NIDO IN C.DA MASICUGNO DI ROSOLINI
PROGETTO ESECUTIVO

TAV.	DATA	ELABORATO
A.05		Particolari costruttivi
SCALA	1:20	

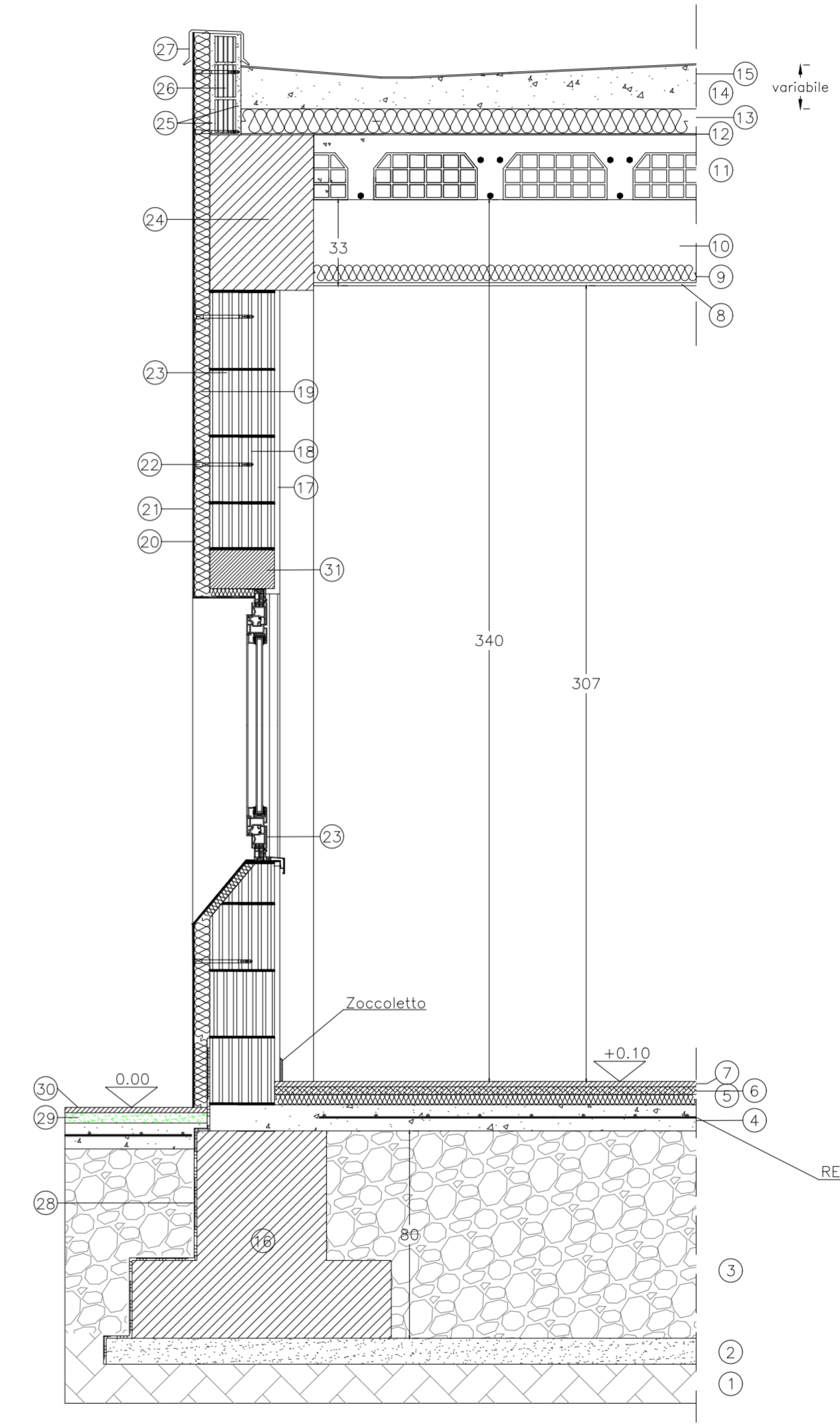


Progettista	RUP
Ing. Giovanni Savasta	Geom. Salvatore Speranza
Visti ed Approvazioni	



Particolare costruttivo 1 (vedi Tav. A.03)

- ① TERRENO NATURALE
- ② MAGRONE DI APPOGGIO IN CLS
- ③ VESPAIO CON PIETRAMME
- ④ MASSETTO IN C.A. CON RETE ELETTROSALDATA
- ⑤ ISOLANTE IN POLIURETANO
- ⑥ MASSETTO DI SOTTOFONDO PAVIMENTAZIONE
- ⑦ PAVIMENTAZIONE
- ⑧ PANNELLO CARTONGESSO
- ⑨ ISOLANTE
- ⑩ CONTROSOFFITTO
- ⑪ SOLAIO LATERO-CEMENTO (20+5)
- ⑫ BARRIERA AL VAPORE
- ⑬ COIBENTE
- ⑭ MASSETTO DELLE PENDENZE
- ⑮ GUAINA CEMENTIZIA
- ⑯ TRAVE DI FONDAZIONE
- ⑰ INTONACO
- ⑱ PARETE IN LATERO-CEMENTO (25CM)
- ⑲ PANNELLO ISOLANTE (CAPPOTTO 6CM)
- ⑳ RETE DI ARMATURA IN FIBRA MINERALE
- ㉑ RASANTE
- ㉒ TASSELLO
- ㉓ PLUVIALE
- ㉔ TRAVE ELEVAZIONE
- ㉕ INTONACO
- ㉖ PARAPETTO IN LATERIZIO
- ㉗ SCOSSALINA
- ㉘ IMPERMEABILIZZANTE
- ㉙ MALTA DI ALLETTAMENTO
- ㉚ PAVIMENTAZIONE



Particolare costruttivo 2 (vedi Tav. A.03)

- ① TERRENO NATURALE
- ② MAGRONE DI APPOGGIO IN CLS
- ③ VESPAIO CON PIETRAMME
- ④ MASSETTO IN C.A. CON RETE ELETTROSALDATA
- ⑤ ISOLANTE IN POLIURETANO
- ⑥ MASSETTO DI SOTTOFONDO PAVIMENTAZIONE
- ⑦ PAVIMENTAZIONE
- ⑧ PANNELLO CARTONGESSO
- ⑨ ISOLANTE
- ⑩ CONTROSOFFITTO
- ⑪ SOLAIO LATERO-CEMENTO (20+5)
- ⑫ BARRIERA AL VAPORE
- ⑬ COIBENTE
- ⑭ MASSETTO DELLE PENDENZE
- ⑮ GUAINA CEMENTIZIA
- ⑯ TRAVE DI FONDAZIONE
- ⑰ INTONACO
- ⑱ PARETE IN LATERO-CEMENTO (25CM)
- ⑲ PANNELLO ISOLANTE (CAPPOTTO 6CM)
- ⑳ RETE DI ARMATURA IN FIBRA MINERALE
- ㉑ RASANTE
- ㉒ TASSELLO
- ㉓ INFISSO
- ㉔ TRAVE ELEVAZIONE
- ㉕ INTONACO
- ㉖ PARAPETTO IN LATERIZIO
- ㉗ SCOSSALINA
- ㉘ IMPERMEABILIZZANTE
- ㉙ MALTA DI ALLETTAMENTO
- ㉚ PAVIMENTAZIONE
- ㉛ ARCHITRAVE