

SCHEDA N°1a: Fasi di montaggio segnaletica per parzializzazione traffico



Fase a): arrivo ed accostamento del mezzo



Fase b): discesa della squadra e posizionamento segnali prima corsia



Fase b): discesa della squadra e posizionamento segnali prima corsia



Fase c): Spostamento del mezzo sulla seconda corsia e ripetizione procedura



Fase c): Spostamento del mezzo sulla seconda corsia e ripetizione procedura



Fase d): completamento operazioni di posa segnaletica e ritorno sulla corsia di lavoro



Fase d): completamento operazioni di posa segnaletica e ritorno sulla corsia di lavoro



Fase d): blocco del traffico e completamento operazioni di posa segnaletica



Fase d): blocco del traffico e completamento operazioni di posa segnaletica



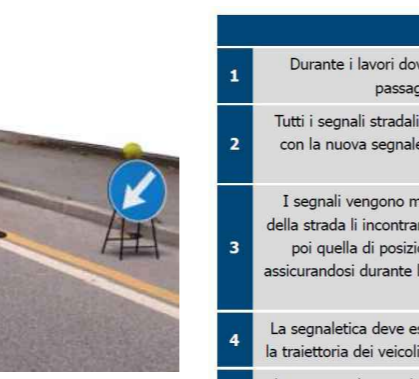
Fase d): completamento operazioni di posa segnaletica



Fase d): completamento operazioni di posa segnaletica



Fase d): completamento operazioni di posa segnaletica



Fase d): completamento operazioni di posa segnaletica

| NOTE | |
|------|---|
| 1 | Durante i lavori dovrà essere sempre garantito il possibile passaggio dei mezzi di soccorso. |
| 2 | Tutti i segnali stradali, presenti sulla strada, che interferiscono con la nuova segnaletica temporanea da posizionare devono essere oscurati. |
| 3 | I segnali vengono messi in opera nell'ordine in cui gli utenti della strada li incontrano: prima la segnaletica di avvicinamento, poi quella di posizione e infine quella di fine prescrizione, assicurandosi durante la posa che ogni cartello sia perfettamente visibile. |
| 4 | La segnaletica deve essere collocata in modo da non intralciare la traiettoria dei veicoli sopraggiungenti e deve essere zavorrata. |
| 5 | Gli operatori durante le fasi di posa della segnaletica temporanea devono adottare comportamenti idonei: 1) devono avere lo sguardo sempre rivolto verso il traffico in arrivo; 2) se lavorano in carreggiata devono essere protetti da un camion in funzione di scudo o la circolazione delle corsie deve essere interrotta. |

Organizzazione e dotazione

La squadra di lavoro deve essere composta da un minimo di tre operai, uno dei quali svolge il ruolo di preposto.

Nella squadra deve essere presente almeno un operaio incaricato alla gestione delle possibili emergenze: incendio e primo soccorso.

La squadra, oltre ai necessari segnali temporanei da installare, deve avere in dotazione:

- n. 2 ricetrasmittenti;
- n. 1 pacchetto di medicazione;
- n. 1 estintore;
- n. 1 telefono cellulare.

SCHEDA N°1b : Montaggio segnaletica per parzializzazione traffico

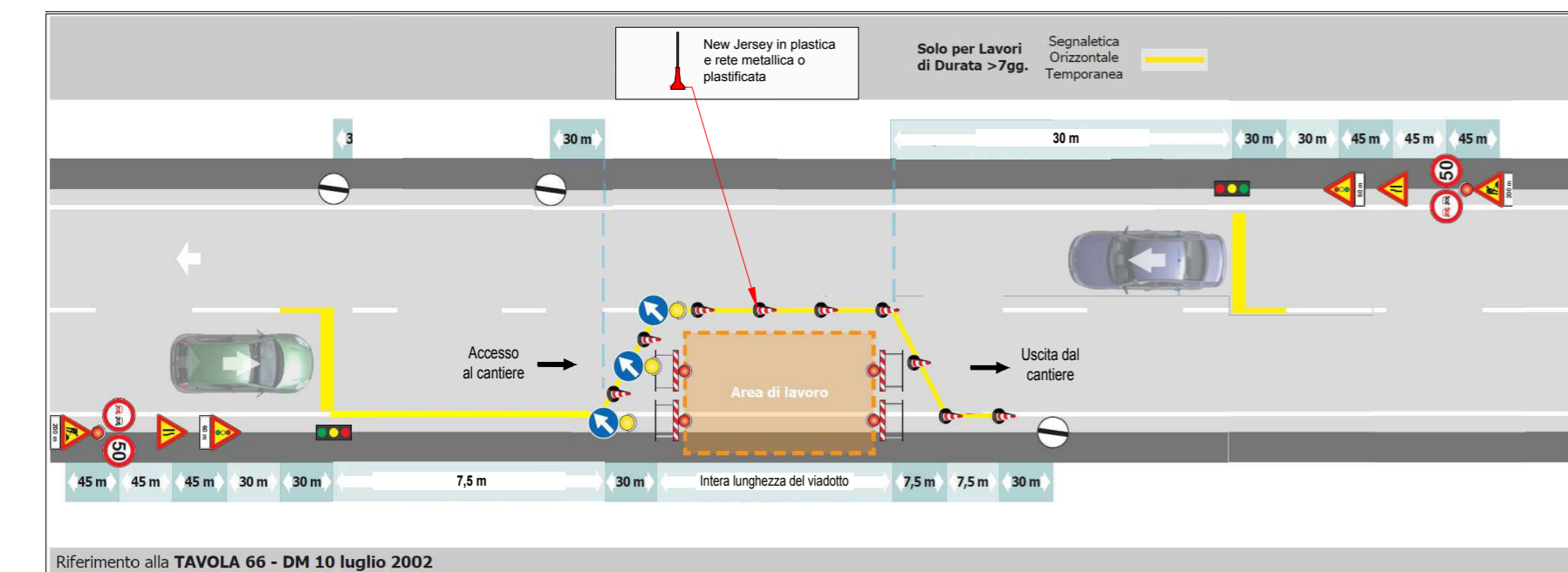


Fig. 1: Recinzione area di lavoro con new jersey e rete di delimitazione



Fig. 2: Visuale prospettica della segnaletica per la parzializzazione del traffico

NOTE

- L'organizzazione interna delle aree di lavoro è puramente indicativa. La stessa potrà essere rivista dall'appaltatore in fase di progetto esecutivo sulla base della propria esperienza, organizzazione, mezzi e apprestamenti a disposizione.
- Si precisa che nel computo metrico della sicurezza saranno valorizzati i soli apprestamenti di cantiere rientranti nei costi della sicurezza, considerando i rimanenti, rappresentati solamente come ingombri nelle aree di cantiere, oneri dell'appaltatore.
- L'elaborato grafico deve essere letto d'intesa con le prescrizioni riportate nella Sezione Generale e nella Sezione Particolare - Analisi dei rischi e misure di sicurezza.



REGIONE SICILIA

REGIONE SICILIA

COMUNE DI ROSOLINI

Libero Consorzio Comunale di Siracusa

LAVORI DI "MITIGAZIONE DEL RISCHIO IDROGEOLOGICO NELL'AREA DEL CENTRO URBANO CON RACCOLTA DELLE ACQUE BIANCHE SUL PROLUNGAMENTO DI VIA GONZAGA DA VIA G. PASCOLI A VIA C. BATTISTI"

CUP: J24H18000290001

PROGETTO ESECUTIVO

PROGETTISTI
Ing. Calogero PALUMBO PICCIONELLO

IL GEOLOGO
Geol. Giovanni BONANNO CONTI
COORDINATORE PER LA SICUREZZA IN FASE DI PROG/ESECUZ.
Ing. Calogero PALUMBO PICCIONELLO

IL RESP. DEL PROCEDIMENTO
Geom. Salvatore SPERANZA

TITOLO ELABORATO:

PIANO DI SICUREZZA E COORDINAMENTO
Misure di prevenzione e protezione:
Montaggio segnaletica stradale temporanea

ELABORATO N° :
8.4.2

SCALA:
-

| REV. | DESCRIZIONE | DATA |
|------|-------------|------|
| A | | |
| B | | |
| C | | |