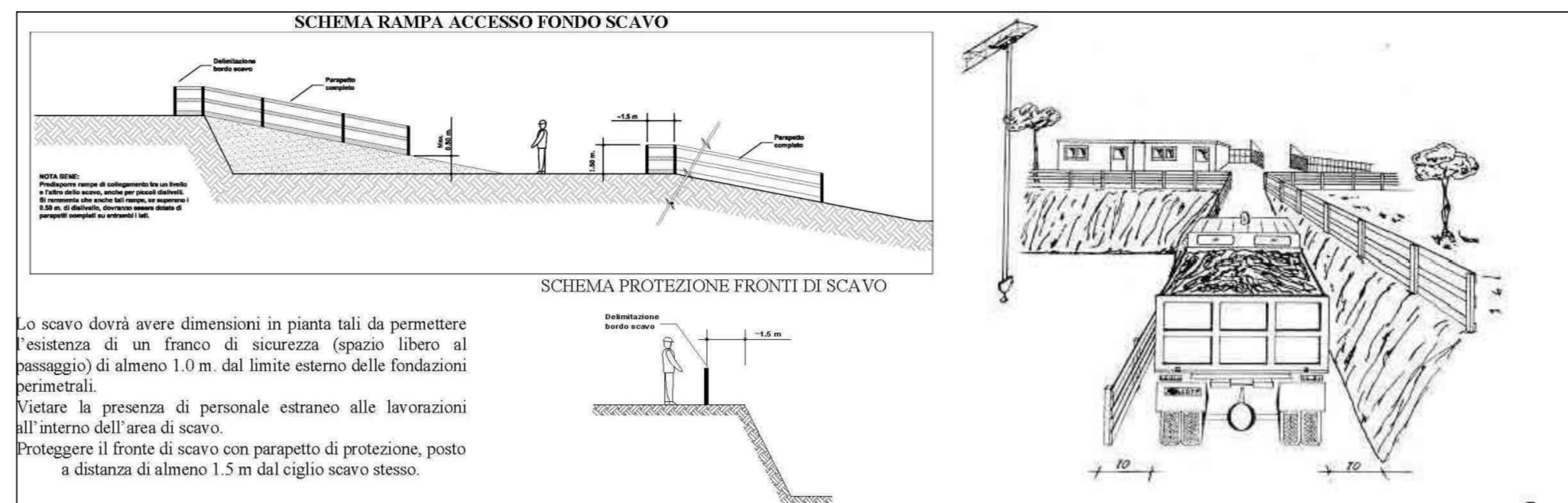


Casistica accessi al fondo scavo

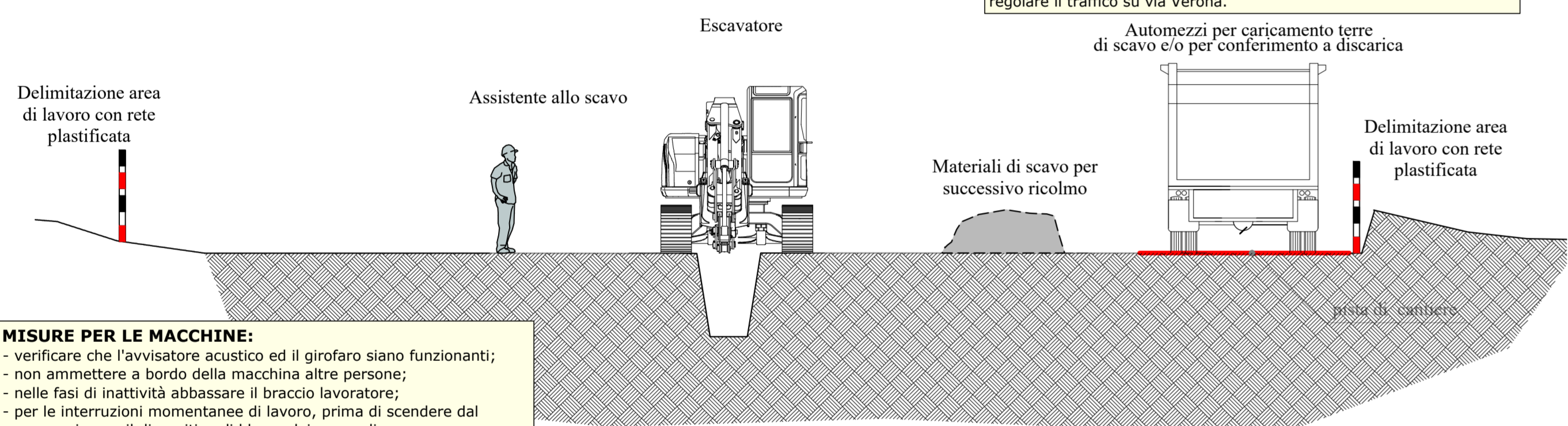


Lo scavo dovrà avere dimensioni in pianta tali da permettere l'esistenza di un franco di sicurezza (spazio libero al passaggio) di almeno 1,0 m. dal limite esterno delle fondazioni perimetrali.
Vietare la presenza di personale estraneo alle lavorazioni all'interno dell'area di scavo.
Proteggere il fronte di scavo con parapetto di protezione, posto a distanza di almeno 1,5 m dal ciglio scavo stesso.



ATTIVITA'
Scavo a sezione obbligata

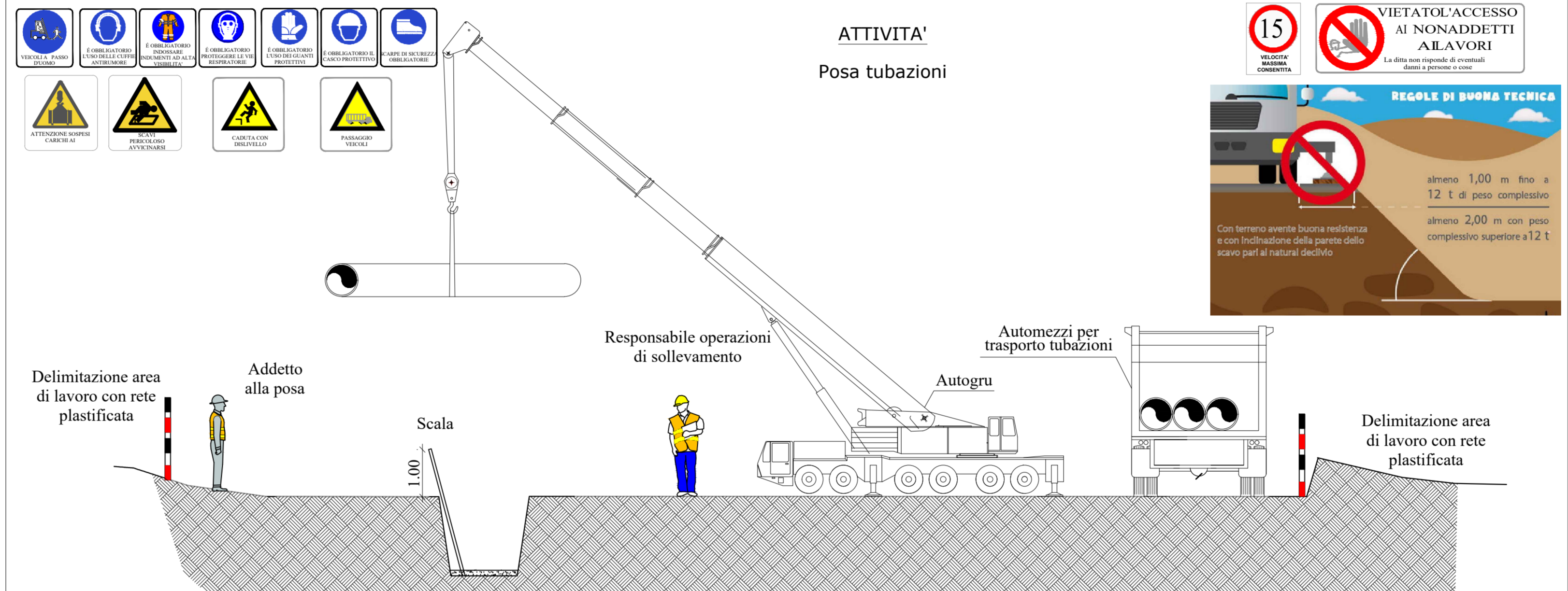
MISURE DI PREVENZIONE E PROTEZIONE:
- limitare la profondità di scavo a 1,50 m;
- nei casi sia necessario una profondità superiore inclinare le pareti di scavo secondo i particolari costruttivi previsti in progetto.
- vietato costituire depositi di materiali presso il ciglio degli scavi. Il materiale idoneo per il riciclo dovrà essere disposto a 1,50 m dal bordo dello scavo;
- gli attraversamenti dello scavo adibiti al passaggio dei soli lavoratori saranno realizzati con passerelle della larghezza di 60 cm (v. Fig. 1);
- per scendere e risalire dal fondo dello scavo utilizzare le scale;
- prestare attenzione alle segnalazioni acustiche e/o luminose ed alla segnaletica di sicurezza;
- verificare che nella zona di lavoro non vi siano linee elettriche aeree che possano interferire con le manovre;
- verificare preventivamente la presenza di reti e sottoservizi interrati;
- l'uscita dal cantiere dei mezzi dovrà essere effettuata con movieri per regolare il traffico su via Verona.



MISURE PER LE MACCHINE:
- verificare che l'avvisatore acustico ed il girofaro siano funzionanti;
- non ammettere a bordo della macchina altre persone;
- nelle fasi di inattività abbassare il braccio lavoratore;
- per le interruzioni momentanee di lavoro, prima di scendere dal mezzo, azionare il dispositivo di blocco dei comandi;
- richiedere l'aiuto del personale a terra per eseguire manovre in spazi ristretti o con visibilità insufficiente;
- durante i rifornimenti di carburante spegnere il motore e non fumare;
- segnalare tempestivamente eventuali anomalie di funzionamento.



ATTIVITA'
Posa tubazioni

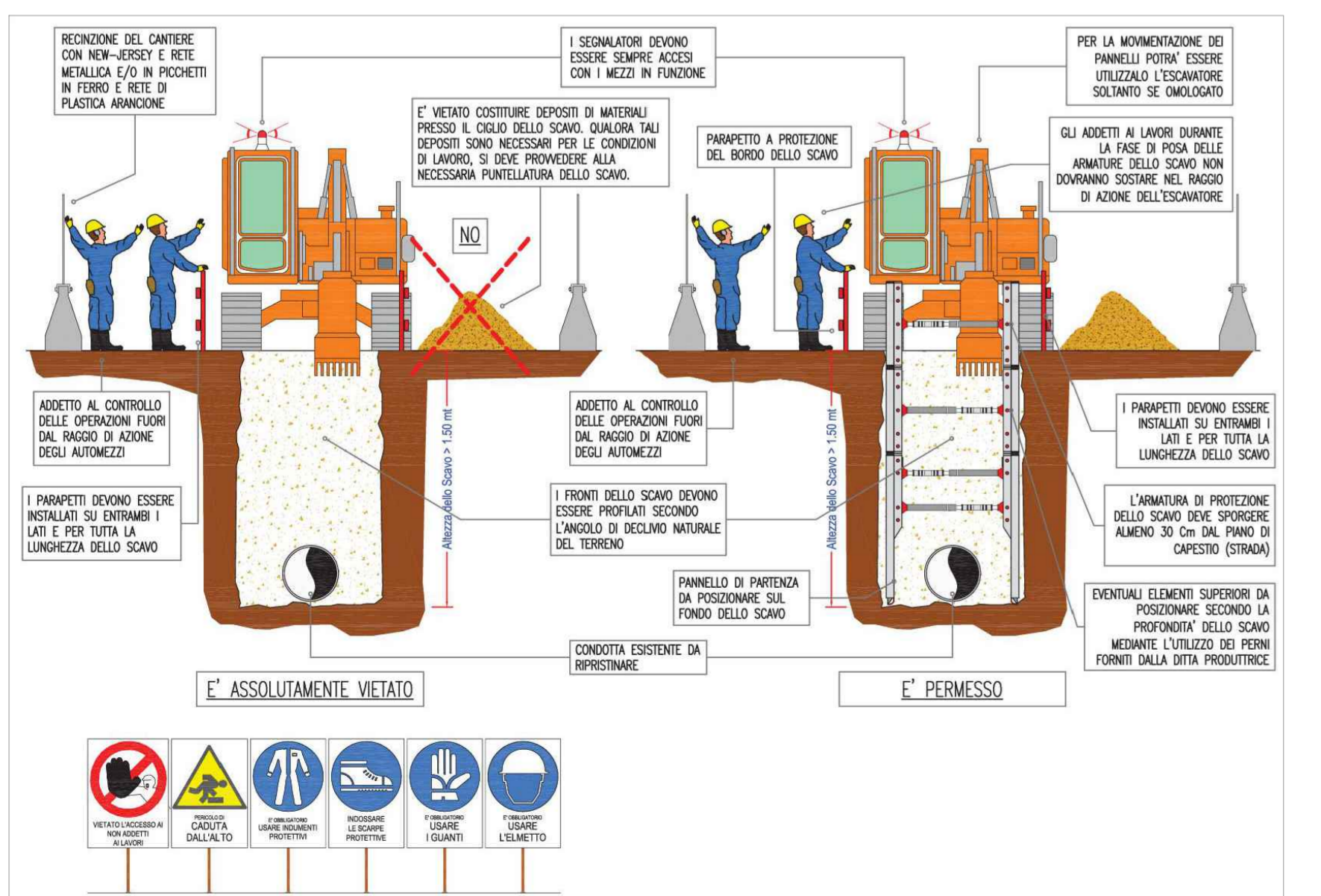


DISPOSIZIONI GENERALI
Misure di prevenzione e protezione:
- La gru deve essere manovrata da persona esperta dotata di specifica formazione.
- Il gruista può operare sia dal posto di lavoro che da terra attraverso il telecomando.
- Operare in modo da non sospendere i carichi sopra gli addetti che operano dal castello.
- L'imbracatura deve essere effettuata con fasce omologate e con personale specializzato.
- L'area circostante il posto di lavoro dovrà essere sempre mantenuta in condizioni di ordine e pulizia ad evitare ogni rischio di inciampi o cadute.
- Nel caso di eventi piovosi sospendere le operazioni di posa.
- La movimentazione e la posa delle vasche dovrà avvenire sotto la direzione di un preposto che dovrà coordinare tutte le attività (arrivo mezzi, sollevamento, posa, uscita mezzi).
- Tutto il personale addetto dovrà essere formato in merito ai segnali standard di comunicazione (v. Fig. 1).
- L'operatore sarà responsabile di tutte le operazioni condotte con la macchina e dei trasferimenti nell'ambito e fuori del cantiere e dovrà attuare fedelmente quanto segue: usare la macchina sempre stabilizzata correttamente; sollevare i carichi solo dopo aver ricevuto il segnale prestabilito dal preposto incaricato all'imbracatura.
- Il preposto dovrà assicurare che l'area di intervento sia perimetrata ed interdetta al personale estraneo alle operazioni.
- Il montaggio dovrà avvenire imbracando le vasche secondo gli schemi forniti dal costruttore e posizionandoli sulla base del progetto.
- Verificare preventivamente la stabilità del terreno al carico della gru.
- Verificare la corretta apertura degli stabilizzatori posizionando specifiche piastre in acciaio.

MISURE DI PREVENZIONE E PROTEZIONE:
Addetti alla posa:
- verificare la stabilità dei punti d'appoggio;
- dare il segnale di consenso al responsabile delle operazioni di sollevamento;
- autorizzare tramite apposito segnale convenzionale le operazioni di richiamo del braccio della gru;
- mantenersi a debita distanza di sicurezza ed utilizzare appositi cordini per l'accompagnamento e la collocazione finale delle capriate sugli appoggi;
- procedere ad un primo fissaggio prima di ripetere le operazioni di sollevamento.

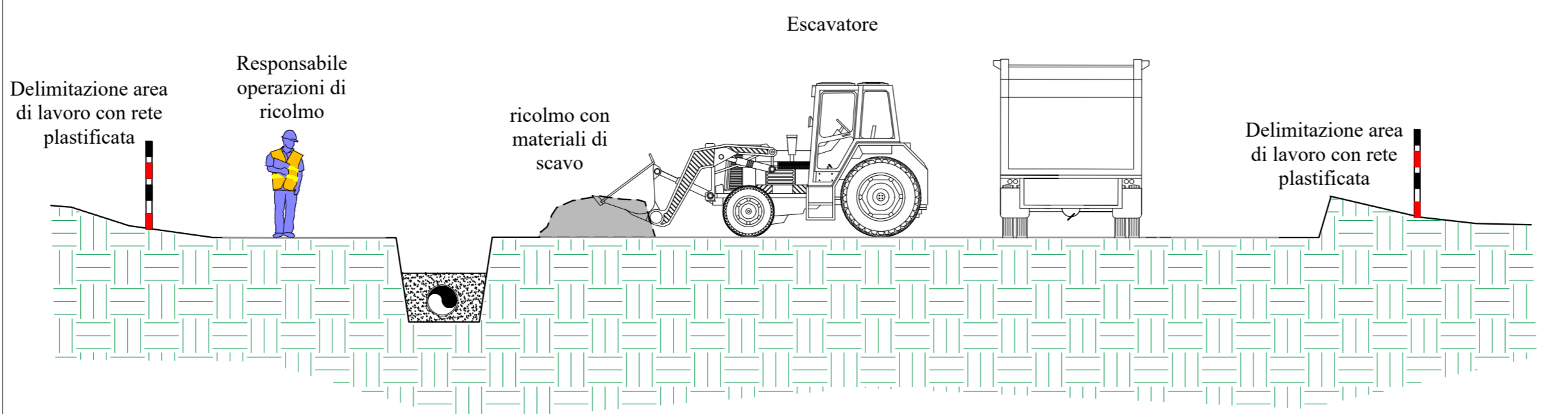
MISURE DI PREVENZIONE E PROTEZIONE:
Tutti i lavoratori coinvolti nelle fasi di lavoro:
Prima dell'inizio della fase:
Specifiche formazione ed informazione dei lavoratori coinvolti e dei responsabili alle operazioni di sollevamento, in merito ai segnali convenzionali ed agli ordini verbali da adottare durante tutto lo svolgimento delle fasi di lavoro.

ATTIVITA'
Scavo a sezione obbligata con armamento a cassachiusa



ATTIVITA'
Ricicramento e ripristino

MISURE DI PREVENZIONE E PROTEZIONE:
Per scendere e risalire dal fondo dello scavo utilizzare le scale. Le scale a mano devono essere vincolate, i montanti devono sporgere per almeno 1 m oltre il ciglio ed i pioli non devono aderire al terreno;
- verificare la funzionalità della recinzione di cantiere;
- installare parapetto di protezione a bordo scavo;
- non fumare né usare fiamme libere;
- la movimentazione manuale dei carichi ingombranti e/o pesanti deve avvenire con l'intervento di più persone al fine di ripartire e diminuire lo sforzo;
- tenersi a distanza di sicurezza dai mezzi in movimento; i mezzi meccanici non devono superare le zone delimitate avvicinandosi ai cigli degli scavi;
- l'uscita dal cantiere dei mezzi dovrà essere effettuata con movieri.



Casistica segnaletica gestuale

Inizio Azionatore	La gru deve essere azionata solo dal personale autorizzato.	Avanzare	Estendere il braccio non appena il pallo della gru è in posizione e il carico è stato assicurato.	Sollevare	Il braccio della gru deve essere sollevato con il pallo della gru in posizione e il carico assicurato.	A sinistra rispetto all'operatore	Il braccio della gru deve essere spostato a sinistra.	A destra rispetto all'operatore	Il braccio della gru deve essere spostato a destra.	Movimento rapido	Il braccio della gru deve essere mosso rapidamente.	Movimento lento	Il braccio della gru deve essere mosso lentamente.
Fine delle operazioni	La gru deve essere azionata solo dal personale autorizzato.	Retromarcia	Estendere il braccio non appena il pallo della gru è in posizione e il carico è stato assicurato.	Abbassare	Il braccio della gru deve essere abbassato con il pallo della gru in posizione e il carico assicurato.	Discesa articolata	Il braccio della gru deve essere abbassato con il pallo della gru in posizione e il carico assicurato.	La macchina si muove	Il braccio della gru deve essere abbassato con il pallo della gru in posizione e il carico assicurato.	Movimento rapido	Il braccio della gru deve essere mosso rapidamente.	Movimento lento	Il braccio della gru deve essere mosso lentamente.

REGIONE SICILIA

COMUNE DI ROSOLINI
Libero Consorzio Comunale di Siracusa

LAVORI DI "MITIGAZIONE DEL RISCHIO IDROGEOLOGICO NELL'AREA DEL CENTRO URBANO CON RACCOLTA DELLE ACQUE BIANCHE SUL PROLUNGAMENTO DI VIA GONZAGA DA VIA G. PASCOLI A VIA C. BATTISTI"

CUP: J24H18000290001

PROGETTO ESECUTIVO

PROGETTISTI
Ing. Calogero PALUMBO PICCIONELLO

IL GEOLOGO
Geol. Giovanni BONNANO CONTI

COORDINATORE PER LA SICUREZZA IN FASE DI PROGESECUZ.
Ing. Calogero PALUMBO PICCIONELLO

IL RESP. DEL PROCEDIMENTO
Geom. Salvatore SPERANZA

TITOLO ELABORATO:
PIANO DI SICUREZZA E COORDINAMENTO
Misure di prevenzione e protezione:
Montaggio segnaletica stradale temporanea

ELABORATO N°:
8.4.1

SCALA:
-

REV.	DESCRIZIONE	DATA
A		
B		
C		