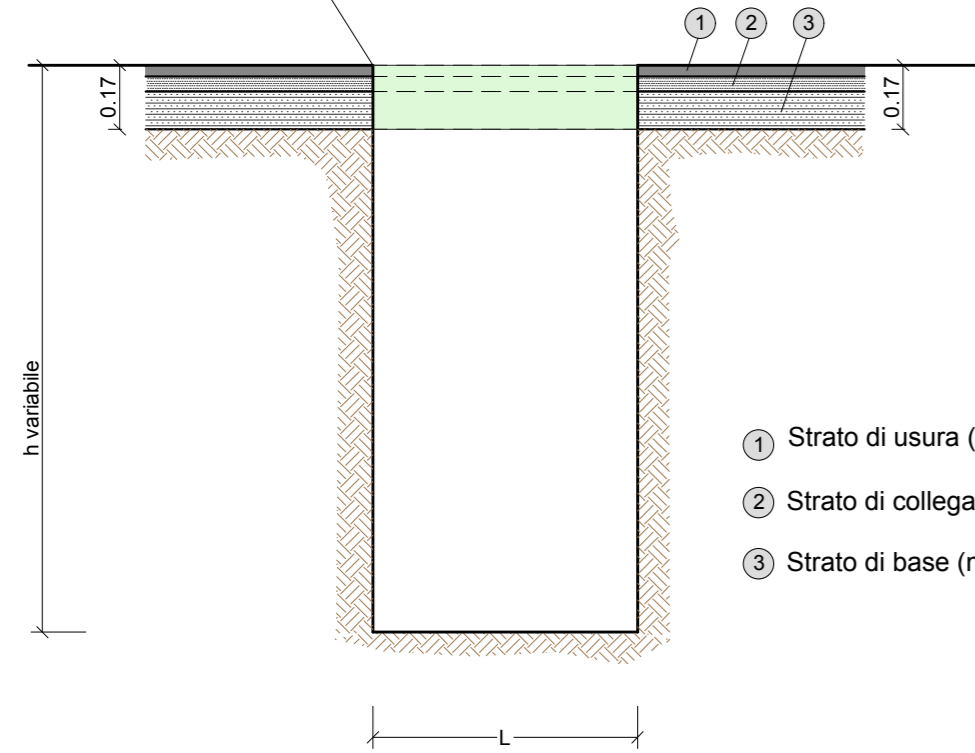


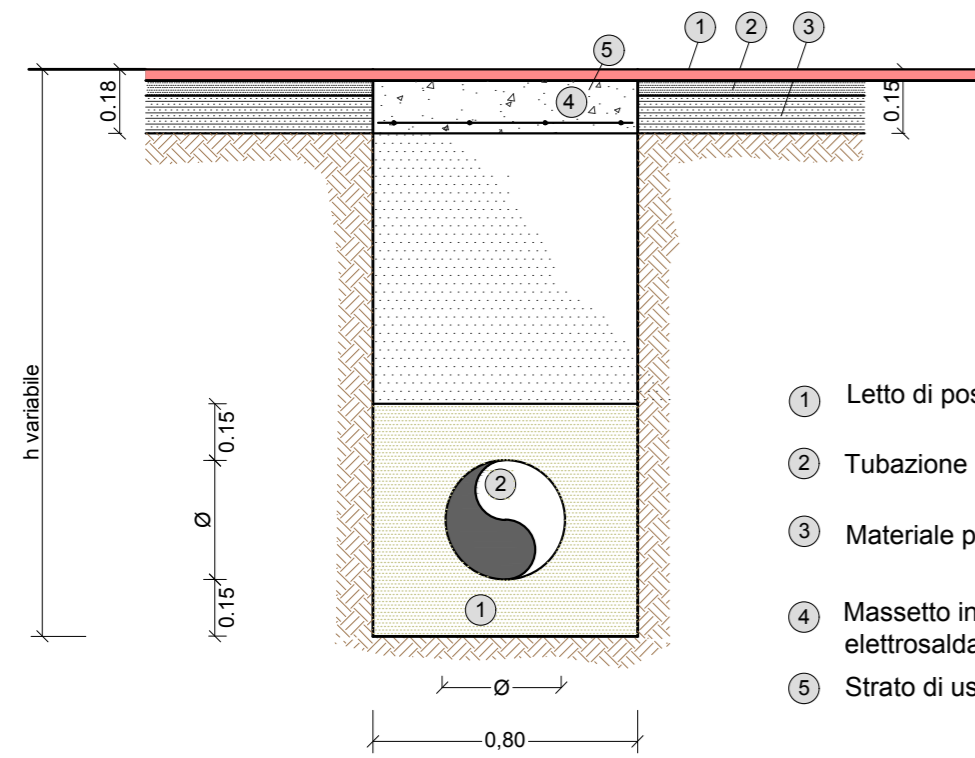
SEZIONE SU STRADE BITUMATE
Tubazioni DN 200/315
h ≤ 1,50 m

Taglio pavimentazione bituminosa su due lati



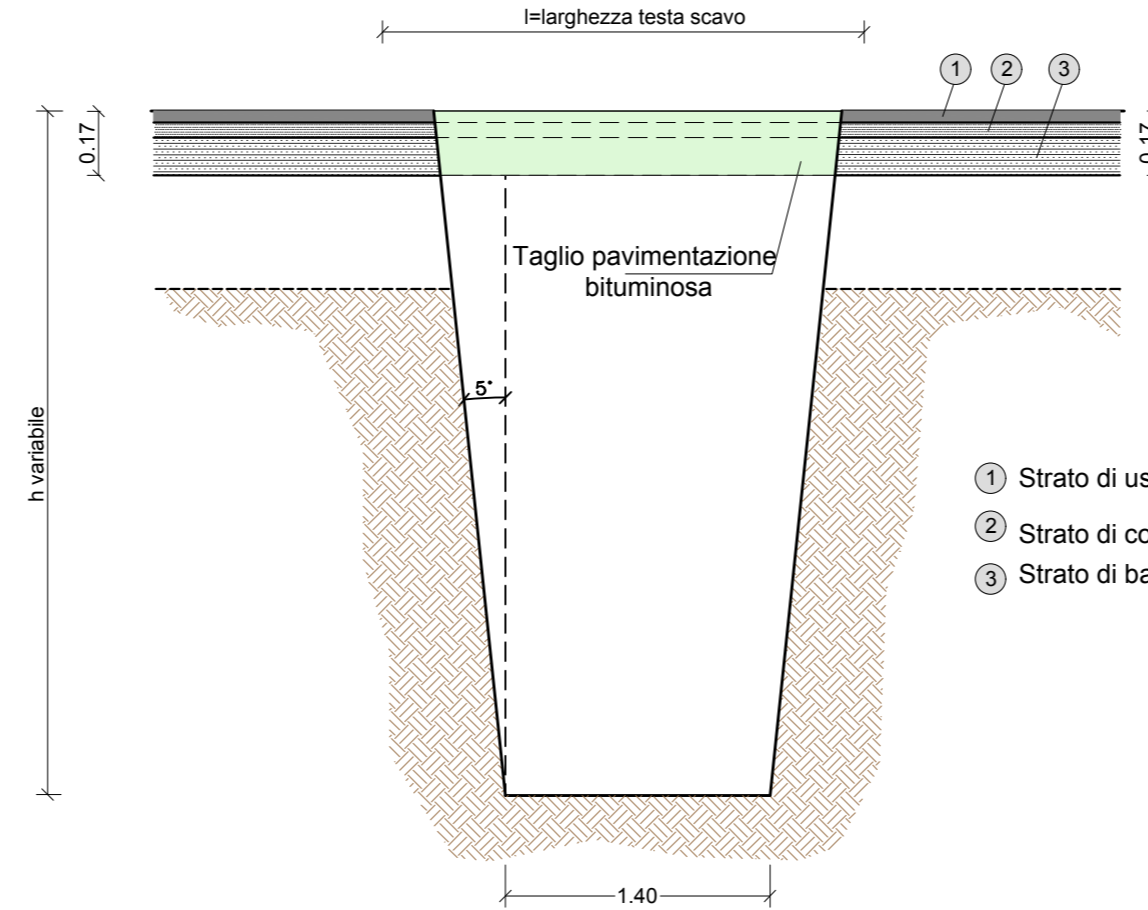
- ① Strato di usura (tappetino) S=3cm
- ② Strato di collegamento (binder) S=4 cm
- ③ Strato di base (misto bituminoso) S=10 cm

SEZIONE SU STRADE BITUMATE



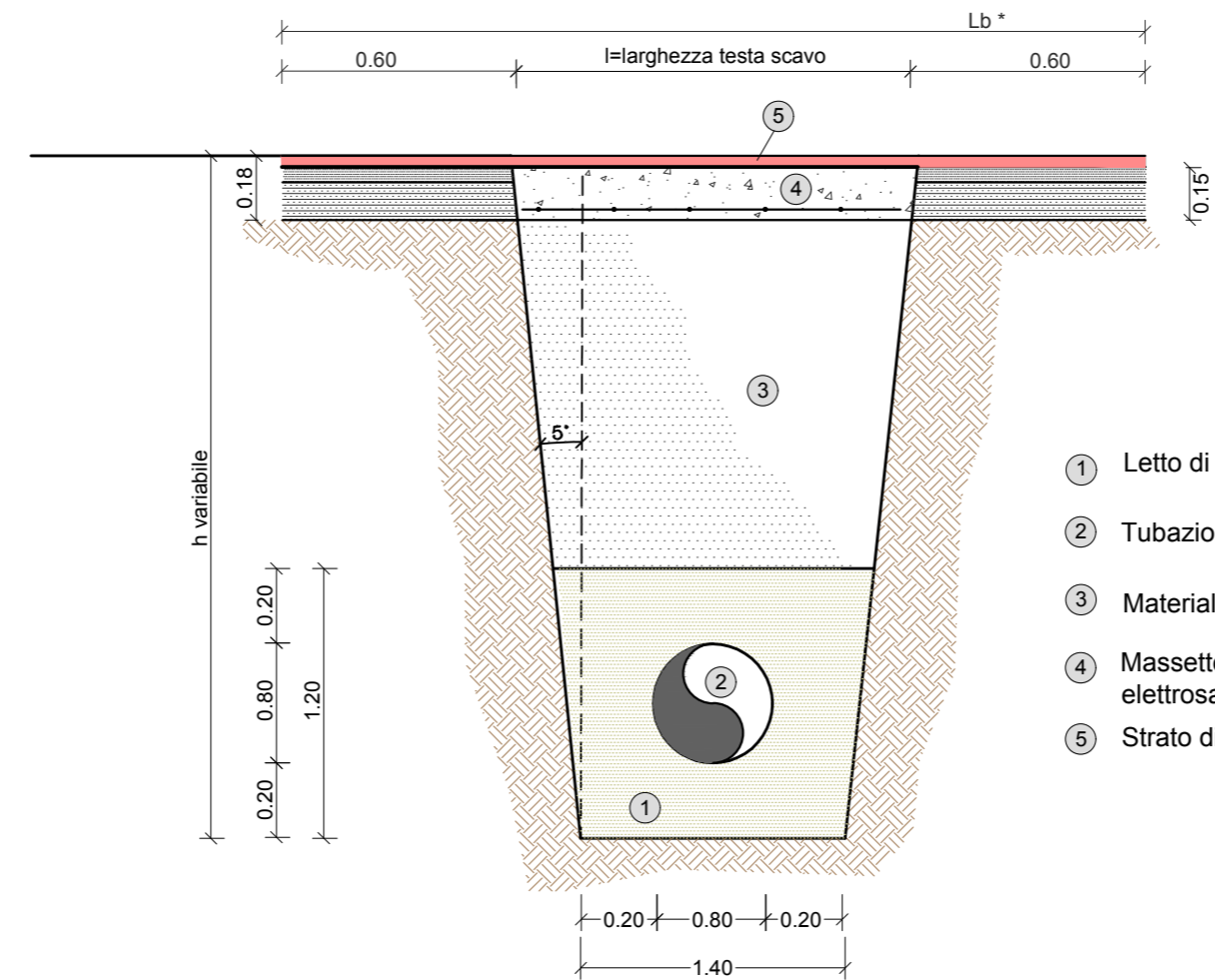
- ① Letto di posa con materiale arido
- ② Tubazione Ø 200/315 PEad
- ③ Materiale proveniente dagli scavi
- ④ Massetto in cls con rete acciaio elettrosaldato S=15 cm maglia 20x20 Dn 8
- ⑤ Strato di usura (tappetino) S=3cm

SEZIONE SU STRADE BITUMATE
Tubazioni DN 800



- ① Strato di usura (tappetino) S=3cm
- ② Strato di collegamento (binder) S=4 cm
- ③ Strato di base (misto bituminoso) S=10 cm

SEZIONE SU STRADE BITUMATE



- ① Letto di posa con materiale arido
- ② Tubazione Ø 800 PEad
- ③ Materiale proveniente dagli scavi
- ④ Massetto in cls con rete acciaio elettrosaldato S=15 cm maglia 20x20 Dn 8
- ⑤ Strato di usura (tappetino) S=3cm



REGIONE SICILIA

REGIONE SICILIA

COMUNE DI ROSOLINI
 Libero Consorzio Comunale di Siracusa

LAVORI DI "MITIGAZIONE DEL RISCHIO IDROGEOLOGICO NELL'AREA DEL CENTRO URBANO CON RACCOLTA DELLE ACQUE BIANCHE SUL PROLUNGAMENTO DI VIA GONZAGA DA VIA G. PASCOLI A VIA C. BATTISTI"

CUP: J24H18000290001

PROGETTO ESECUTIVO

PROGETTISTI
 Ing. Calogero PALUMBO PICCIONELLO

IL GEOLOGO
 Geol. Giovanni BONANNO CONTI

COORDINATORE PER LA SICUREZZA IN FASE DI PROG/ESECUZ.
 Ing. Calogero PALUMBO PICCIONELLO

IL RESP. DEL PROCEDIMENTO

Geom. Salvatore SPERANZA

TITOLO ELABORATO:

PARTICOLARI COSTRUTTIVI
 Sezioni di posa

ELABORATO N°:

6.1

SCALA:

1:20

REV.	DESCRIZIONE	DATA
A		
B		
C		