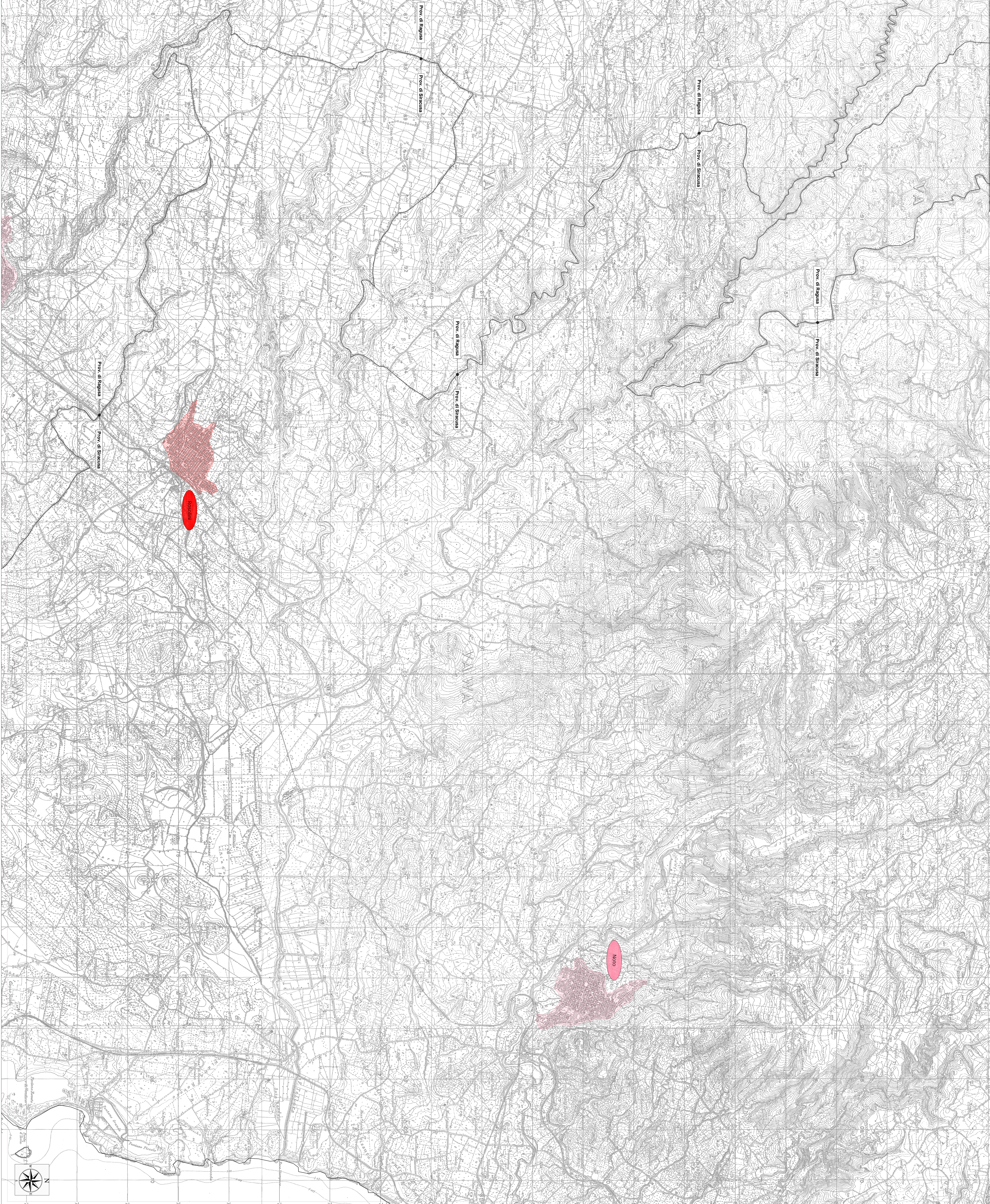
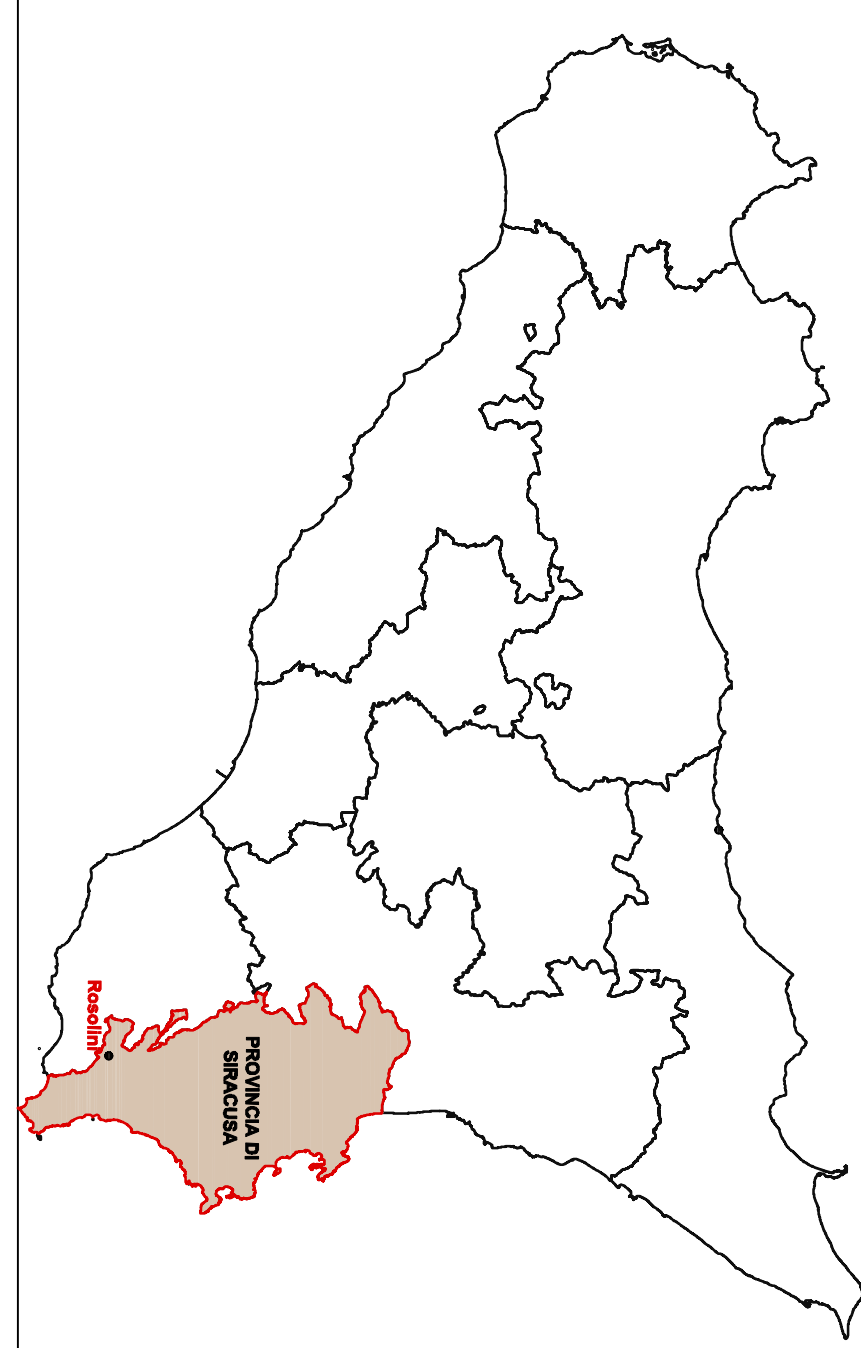


Corografia Generale

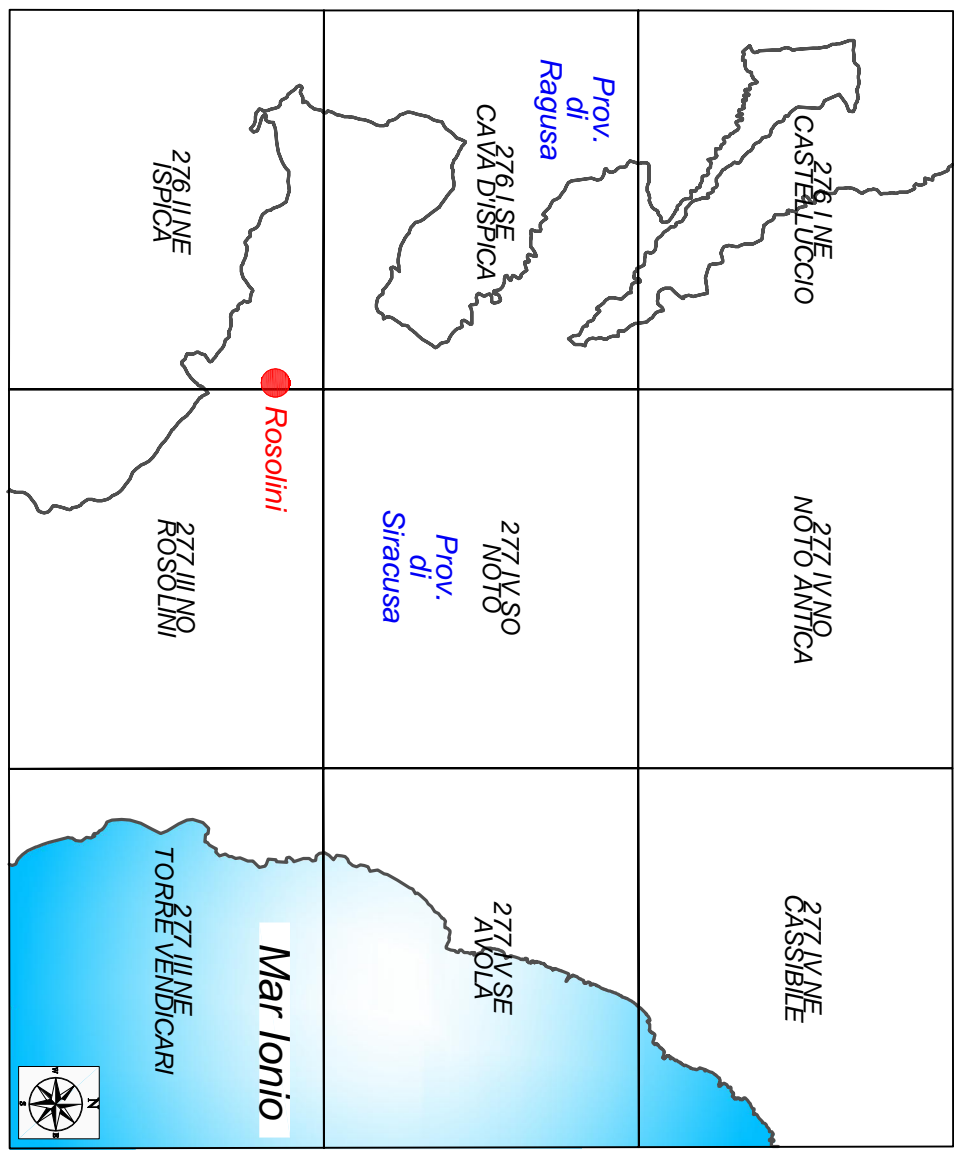
R = 1:25.000




KEY-MAP



Quadro Unione 25.000



LEGENDA	
	Limiti provinciali
	Centro abitato
	Centro abitato oggetto di intervento



REGIONE SICILIA

COMUNE DI ROSOLINI

Libero Consorzio Comunale di Siracusa

LAVORI DI MITIGAZIONE DEL RISCHIO IDROGEOLOGICO NELL'AREA DEL CENTRO URBANO CON RACCOLTA DELLE ACQUE BIANCHE SUL PROLUNGAMENTO DI VIA G. FASCIO/A VIA C. BATTISTI*

C.P. 124118/IND/00001

PROGETTO ESECUTIVO

PROGETTO
Ing. GIUSEPPE MARIANO ACCIARDI

IL DISEGNO
È STATO REDATTO IN TUTTO IL SUO CONTENUTO
E LE OPERAZIONI PER LA SICUREZZA IN FASE DI PROVEDIMENTO
E LESESE DEL PROVEDIMENTO
Sono: Servizio Strada 2/A

TIPO DI ELABORAZIONE
INQUADRAMENTO TERRITORIALE GENERALE

Corografia generale

ESABORAZIONE
2.1

SCALE
1:25.000

REV.	DESCRIZIONE	DATA
A		
B		
C		